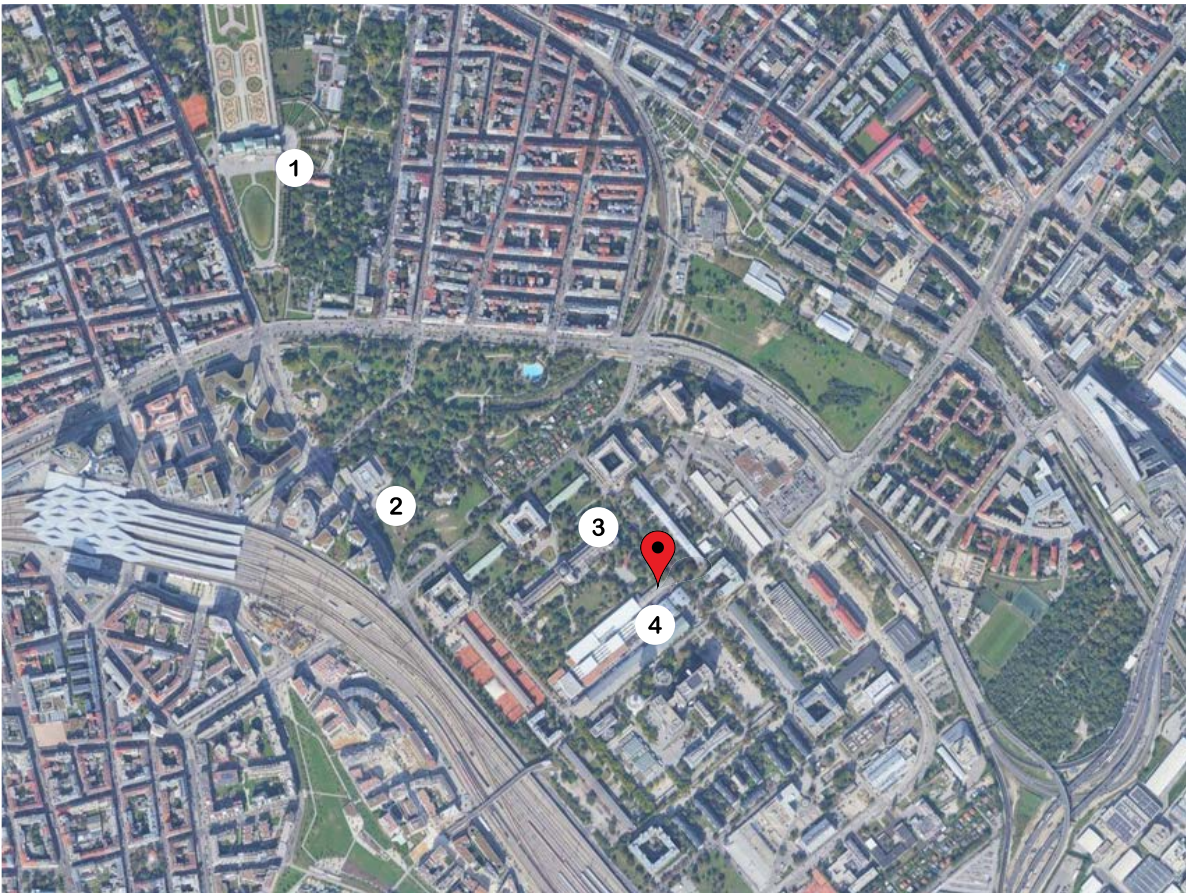
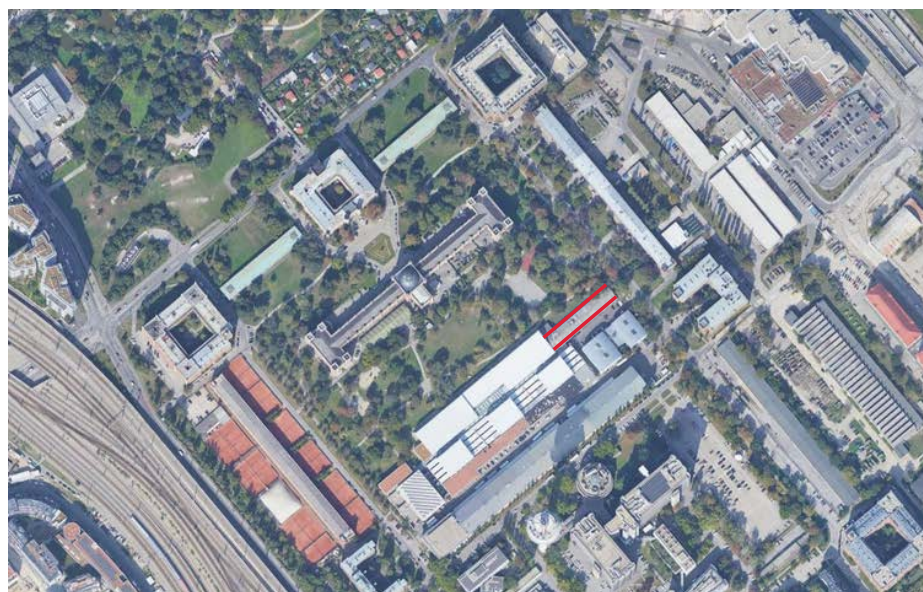


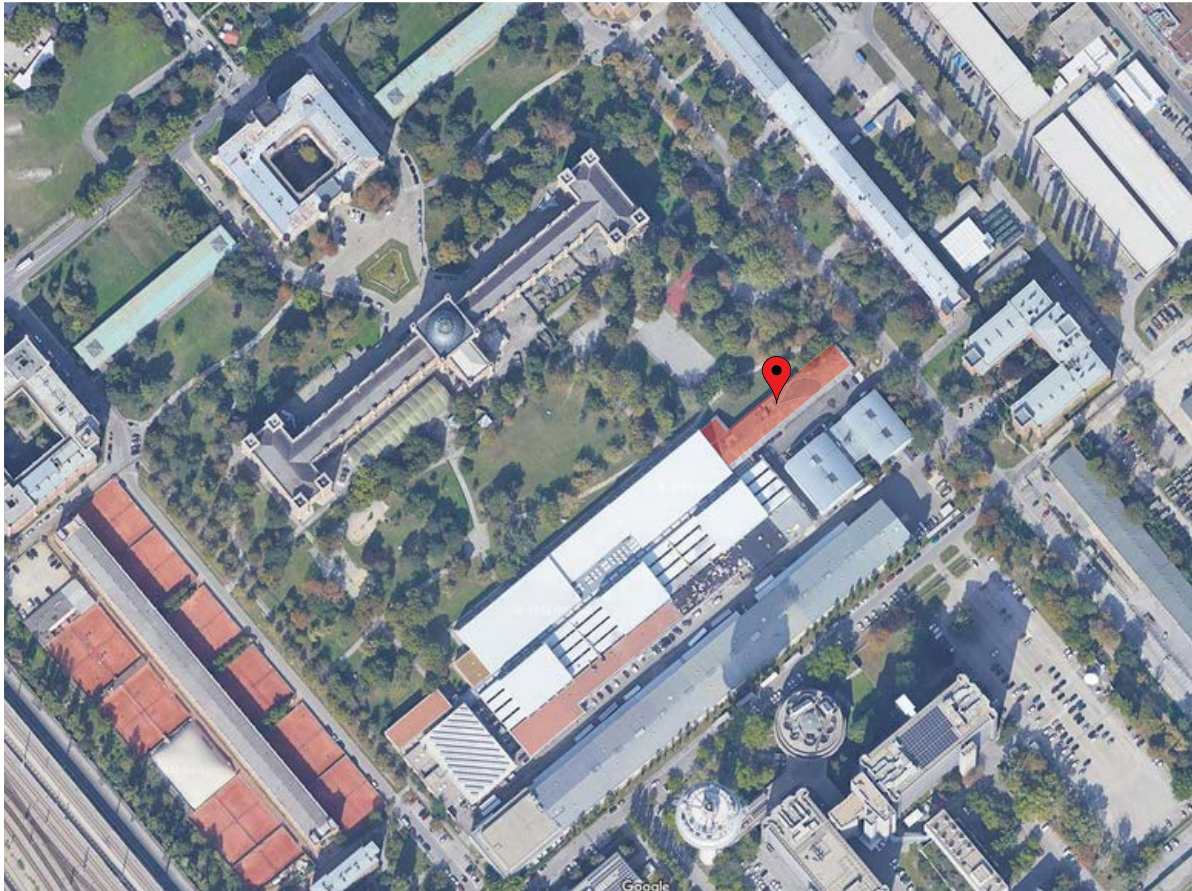
Das Areal und Umgebung



1. Schloss Belvedere, 2. Belvedere 21 & Blickle Kino, 3. Heeresgeschichtliches Museum, 4. Prodebühnen von Staatsoper und Burgtheater. Dazwischen das zukünftige *Filmuseum LAB*.



Rot markiert: Fläche des *Filmuseum LAB*, voraussichtlich ab 2024.



Rot markiert: Gebäude für die Unterbringung des *Filmmuseum LAB* (voraussichtlich ab 2024).



Das Objekt



Einfahrt zum Gelände der ART for ART Theaterservice GmbH (Probühnen der Staatsoper und des Burgtheaters). Rechts im Bild das zukünftige *Filmmuseum LAB*.



Inklusive einer Aufstockung (eingezeichnet als rote Punktlinie) wird das *Filmmuseum LAB* ca. 1.500 qm Nutzfläche umfassen.



Aktuelle Rückansicht des Objekts 19 am Gelände der ART for ART Theaterservice GmbH.

Diese und weitere Fotos vom Gelände finden Sie im Pressebereich der Website zum Download.